

LIGE

ELECTRIC PICK & CARRY CRANES

SINCE 1945



JMG Cranes Srl a socio unico

"Società sottoposta ad attività di direzione e coordinamento di Compart Italia S.r.l."
Sede Legale: via Dante, 15 - 26100 - Cremona | Uffici e stabilimento: Via Sito nuovo 14, 29010 - Sarmato (PC)
C.F. e P.Iva 05896090965 - Capitale sociale: 84.000,00 € I.V.
T: +39 0523 8486 - F: +39 0523 848000
www.lige-cranes.com

Lige20

Edizione 09/2016 © 2016 JMG Cranes Srl - Diritti riservati

LIGE20 2,0 t

BATTERIA:	A piastre corazzate 24V - 420Ah.
FRENATURA:	Sistema automatico di frenatura che agisce contemporaneamente su tutte le ruote.
TELAIO:	In robusta struttura in lamiera d'acciaio di qualità piegata e saldata completa di contrappesatura interna.
RUOTE:	Anteriori: 2 ruote superelastiche 18x7-8. Posteriori: 1 ruota rivestita in gomma 255/80.
BRACCIO:	In robusta lamiera d'acciaio di qualità piegata e saldata costituito da 4 elementi telescopici di cui 1 a sfilamento idraulico e completo di prolunga meccanica e doppio sfilamento. Angolo di inclinazione: +60°/-15°.
TRAZIONE:	Posteriore con motore elettrico 2,6W 24V AC, gestito da inverter per il controllo costante e la completa sicurezza della gru. Classe d'isolamento H.
IMPIANTO OLEODINAMICO:	Impianto idraulico alimentato da pompa ad ingranaggio silenziata (3kW 24V DC), classe d'isolamento H. Attuatori controllati a mezzo di distributore a leve per la gestione millimetrica dei movimenti del braccio. Filtro e valvola di sicurezza. Pressione di esercizio 22 MPa.
L.M.I.:	Sistema elettronico limitatore del carico e del momento a norme "CE" completo di display per la visualizzazione del carico sollevato, del carico massimo sollevabile, percentuale di ribaltamento, raggio operativo, angolo, sfilo e completo di spie luminose dello stato operativo.
PESO:	2000 kg
OPTIONALS:	Argano idraulico, jib meccanico, ruote antitraccia, trasformazioni ATEX.
CLASSIFICAZIONE DELLA GRU SECONDO UNI ISO 4301-1:	A3.
DIRETTIVE COMUNITARIE DI RIFERIMENTO:	2006/42 CE MD - 2014/30 CE EMC - 2006/95 CE LVD - 2000/14 CE e successive modifiche.
NORMATIVE DI RIFERIMENTO:	EN 13000: 2010 UNI ISO 4301-2:2011 e successive modifiche.



RABBOCCO AUTOMATICO



PANNELLO DI CONTROLLO

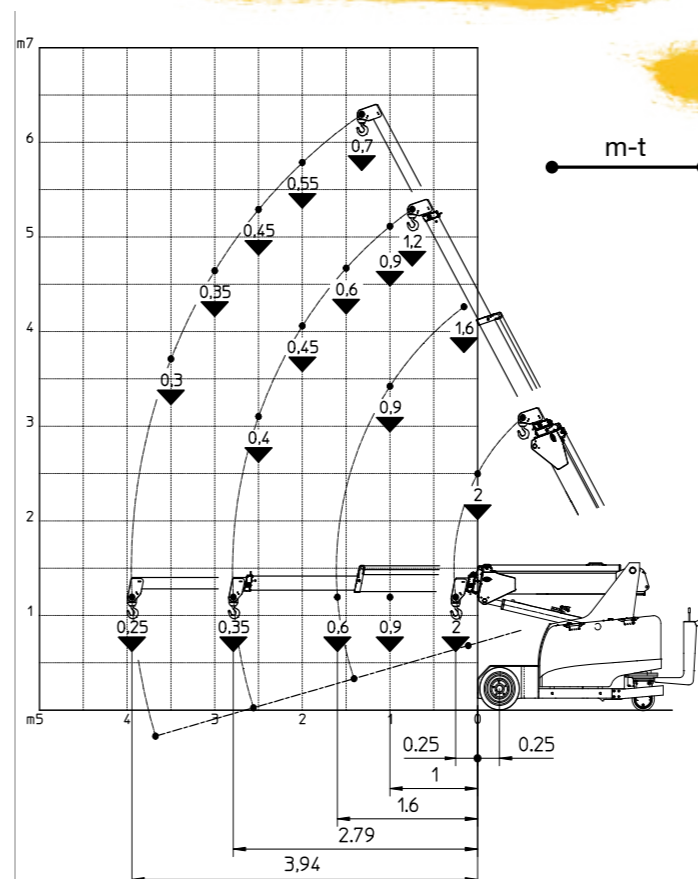


RUOTE ANTITRACCIA

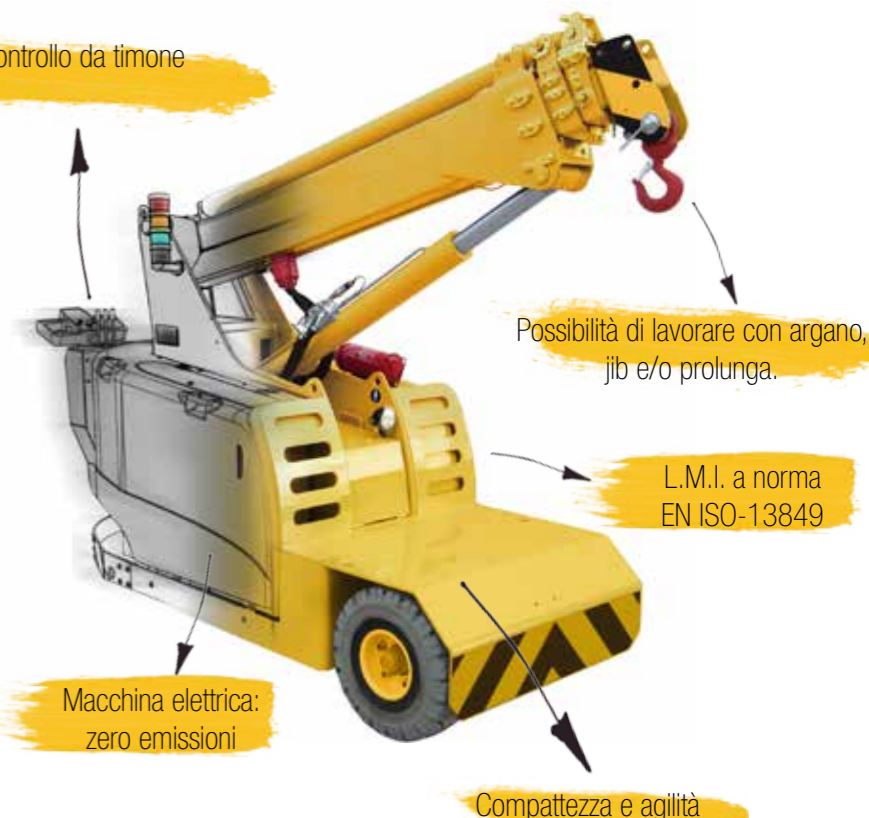


TIMONE CON COMANDI A LEVE

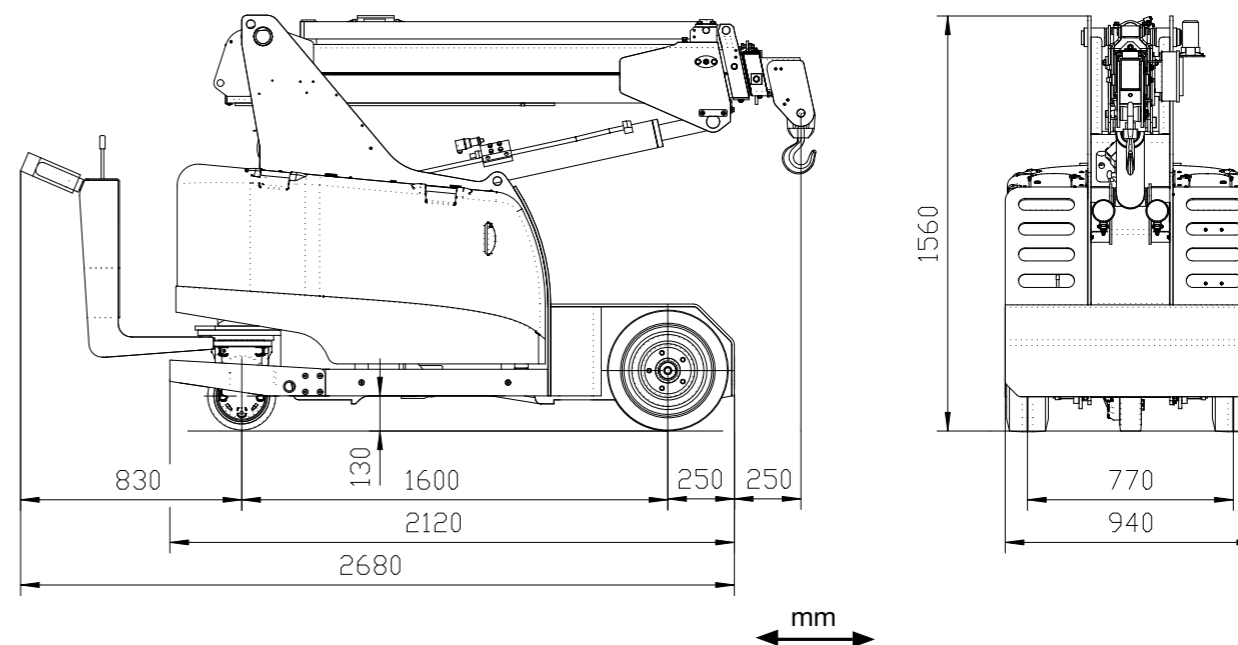
DIAGRAMMA PORTATE



Controllo da timone



DIMENSIONI DI INGOMBRO



LIGE